



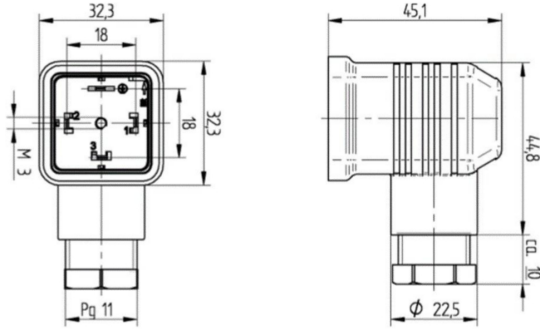
Product: [GDMW 3011 DF Y black](#)

GDMW High-Voltage Line DIN Standard Field Attachable Connector: Form A, 4-pin (3+1PE; PE across cable outlet), black housing, screw type, PG11; without circuitry, 400 V AC/DC, 16 A

Product Description

GDMW High-Voltage Line DIN Standard Field Attachable Connector: Form A, 4-pin (3+1PE; PE across cable outlet), black housing, screw type, PG11; without circuitry, 400 V AC/DC, 16 A

Technical Drawing



DIN EN 175301-803
IP65, IP67
Kabelquerschnitt: 0,5 bis 0,8 mm² (SG) bis 10,0 mm²
Leistungsspannung: AWG 20 – AWG 14

Achtung!
Steckerhünder nicht unter Last oder Spannung stecken / remove!

Bei Installation des Steckers auf Überlappung mit der Steckerschleife achten und sicherstellen, dass die Steckerschleife nicht beschädigt wird. Bei der Montage des Steckers in die Steckerschleife werden keine Gegenstände (z.B. Schraubendreher) verwendet, die die Steckerschleife beschädigen könnten. Die Steckerschleife ist für die Montage des Steckers vorgesehen und ist nicht für die Montage von anderen Komponenten geeignet.

Warnung:
Bei der Montage des Steckers in die Steckerschleife ist darauf zu achten, dass die Steckerschleife nicht beschädigt wird. Bei der Montage des Steckers in die Steckerschleife sind keine Gegenstände (z.B. Schraubendreher) zu verwenden, die die Steckerschleife beschädigen könnten. Die Steckerschleife ist für die Montage des Steckers vorgesehen und ist nicht für die Montage von anderen Komponenten geeignet.

Steckerschleife-Montage

Die Steckerschleife ist ein Bauteil, das die Verbindung zwischen dem Kabel und dem Stecker ermöglicht. Sie ist aus einem hochwertigen Kunststoff gefertigt und ist für die Montage des Steckers vorgesehen. Die Steckerschleife ist für die Montage des Steckers vorgesehen und ist nicht für die Montage von anderen Komponenten geeignet.

Warnung:
Bei der Montage des Steckers in die Steckerschleife ist darauf zu achten, dass die Steckerschleife nicht beschädigt wird. Bei der Montage des Steckers in die Steckerschleife sind keine Gegenstände (z.B. Schraubendreher) zu verwenden, die die Steckerschleife beschädigen könnten. Die Steckerschleife ist für die Montage des Steckers vorgesehen und ist nicht für die Montage von anderen Komponenten geeignet.

Warnung:
Bei der Montage des Steckers in die Steckerschleife ist darauf zu achten, dass die Steckerschleife nicht beschädigt wird. Bei der Montage des Steckers in die Steckerschleife sind keine Gegenstände (z.B. Schraubendreher) zu verwenden, die die Steckerschleife beschädigen könnten. Die Steckerschleife ist für die Montage des Steckers vorgesehen und ist nicht für die Montage von anderen Komponenten geeignet.

Warnung:
Bei der Montage des Steckers in die Steckerschleife ist darauf zu achten, dass die Steckerschleife nicht beschädigt wird. Bei der Montage des Steckers in die Steckerschleife sind keine Gegenstände (z.B. Schraubendreher) zu verwenden, die die Steckerschleife beschädigen könnten. Die Steckerschleife ist für die Montage des Steckers vorgesehen und ist nicht für die Montage von anderen Komponenten geeignet.

Montage

1. Leittrennungsschicht / Isolationsmaterial / Anpressen
Leittrennungsschicht / Isolationsmaterial / Anpressen

2. Schraubenschlüssel / Anpressen / Einstellen / Werte
AWG 20 40 Nm 64 / 500 V AC/DC
AWG 22 40 Nm 100 / 500 V AC/DC
AWG 24 40 Nm 100 / 500 V AC/DC
AWG 26 40 Nm 100 / 500 V AC/DC

Optional ist die Verwendung einer Abschleifvorrichtung zulässig.

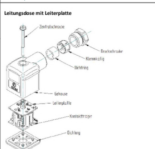
3. Zündschlüssel / Anpressen
AWG 20 40 Nm 64 / 500 V AC/DC
AWG 22 40 Nm 100 / 500 V AC/DC
AWG 24 40 Nm 100 / 500 V AC/DC
AWG 26 40 Nm 100 / 500 V AC/DC

4. Leitung / Abstecken / Abstecken
Leitung / Abstecken / Abstecken

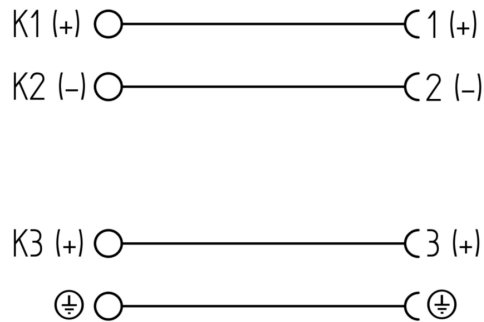
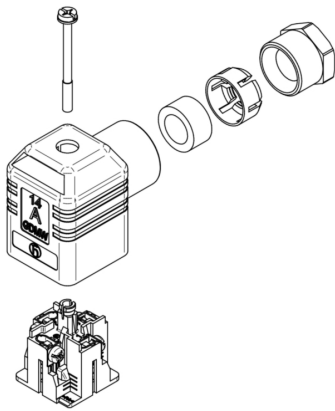
Optional ist die Verwendung einer Abschleifvorrichtung zulässig.

5. Geringe Belastung für Leittrennungsschicht / AWG 20
Geringe Belastung für Leittrennungsschicht / AWG 20

Leitung / Abstecken / Abstecken
Leitung / Abstecken / Abstecken



Warnung:
Steckerschleife und Steckerschleife sind nicht für die Montage von anderen Komponenten geeignet. Die Steckerschleife ist für die Montage des Steckers vorgesehen und ist nicht für die Montage von anderen Komponenten geeignet.





Technical Specifications

Technical Data

Product Family:	Valve Connectors
Product Sub Family:	GDMW High-Voltage Line
Brand:	Hirschmann
Connector Type:	Field attachable
Type of Contact / Gender:	Female
Connector Design:	Angled
Number of Pins:	3+PE (PE across cable outlet)
Coding:	A
Shielding:	Unshielded
Attachment Type:	Central Screw
Rated Impulse Voltage:	4.0 kV
Operating Voltage:	400 V AC/DC
Rated Current*:	16 A
Contact Resistance:	≤ 10 mOhm
Insulation Resistance:	> 10 ⁹ Ohm
Mating Cycles:	≤ 50
Type of Connection:	Screw
Cable Gland:	PG11
Conductor Cross Section:	0.25 - 1.5 mm²
Suitable Cables:	Ø 4.5 - 11 mm
Ambient Temperature (Operation)*:	-40 °C - +125 °C
Protection Degree / IP Rating**:	IP65
Design Standard:	DIN EN 175301-803-A, ISO 4400
Pollution Degree:	3 acc. to DIN EN 60664-1 (VDE 0110-1)
Clearance / Creepage Distance:	DIN EN 60664-1 (2008/01); VDE 0110-1
Overvoltage Category:	III acc. to DIN EN 60664-1 (VDE 0110-1)

Materials

Contact Base Material:	CuZn
Contact Plating:	Cu/Sn
Contact Bearer Material:	PA GF
Contact Bearer Color:	black
Flammability Class (Contact Bearer):	UL 94 HB
Housing Material:	PA GF
Housing Color:	Black
Flammability Class (Housing):	UL 94 HB
Cable Gland Material:	PA GF
Cable Gland Gasket:	NBR
Cable Gland Color:	Black
Attachment Material:	Steel, Philips combi slot
Gasket Material:	Sold separately

Additional Technical Data

Fastening Torque (Contact Screw):	(50-60) Ncm
-----------------------------------	-------------

Fastening Torque (Cable Gland):	(150-200) Ncm
Fastening Torque (Attachment):	(50-60) Ncm

Approvals

VDE:	yes
SEV:	yes

Safety & Environmental Compliance

RoHS Compliant:	yes
-----------------	-----

Notes

Note Derating:	Notice derating
Protection Degree / IP Rating Note:	** only if mounted and locked in combination with Hirschmann / Lumberg Automation connector.
Note:	Do not connect or disconnect under load.

Variants

Item #	Item Description
933633200	GDMW 3011 DF Y SCHWARZ

© 2024 Belden, Inc

All Rights Reserved.

Although Belden makes every reasonable effort to ensure their accuracy at the time of this publication, information and specifications described here in are subject to error or omission and to change without notice, and the listing of such information and specifications does not ensure product availability.

Belden provides the information and specifications herein on an "ASIS" basis, with no representations or warranties, whether express, statutory or implied. In no event will Belden be liable for any damages (including consequential, indirect, incidental, special, punitive, or exemplary damages) whatsoever, even if Belden has been advised of the possibility of such damages, whether in an action under contract, negligence or any other theory, arising out of or in connection with the use, or inability to use, the information or specifications described herein.

All sales of Belden products are subject to Belden's standard terms and conditions of sale.

Belden believes this product to be in compliance with all applicable environmental programs as listed in the data sheet. The information provided is correct to the best of Belden's knowledge, information and belief at the date of its publication. This information is designed only as a general guide for the safe handling, storage, and any other operation of the product itself or the one that it becomes a part of. The Product Disclosure is not to be considered a warranty or quality specification. Regulatory information is for guidance purposes only. Product users are responsible for determining the applicability of legislation and regulations based on their individual usage of the product.